

# Seek Compact SERIES



## Compact / Compact XR Hőkamera modul

### Használati útmutató

#### A készülék bemutatása

##### Egy aprócska hőkamera és egy nagy lépés előre.

Láthatatlan energiák vesznek körül bennünket, melyek minden állatunk, megérintett, látott és érzett dolognak részét képezik. Ez a szemünkkel láthatatlan infravörös tartományú világ hihetetlenül hasznos információkat tartalmaz a hétköznapi problémák megoldásának megkönnyítéséhez. Dr. William Parrish és Tim Fitzgibbons a Seek Thermal alapító csapata tudatában volt annak, hogy minden nagyteljesítményű hőképalkotó eszközzé alakított okostelefon úttörő jelentőségű lehet és megváltoztathatja életünket.

##### „Seek” egy új előny

A képező elenyésző hőmérsékletkülönbségeinek mérésével a láthatatlan energiastruktúrákat hőképalkotó eszközünk az emberi szem számára másként nem látható lissza képpé alakítja. Mivel a képalkotáshoz felhasznált energiatarományra nincs hatással a látható fény, infravörös hőképalkotóink nappali és éjszakai fényviszonyok mellett is használhatók akár nagytávolságú megfigyelésekhez is.

##### A „Compact Series” hőkamera modul

A „Seek” jelenleg három „Compact” hőkamerát készít, melyek mindegyike Android és iPhone platformon is elérhető. Mindhárom hőkamerának meghatározott felhasználási köre és előnye van, amit formai jellegzetességeik is kifejeznek. Az Android és az iPhone platformon történő használathoz is szükség van egy ingyenesen letölthető „App”-ra. Az Önre és okostelefonjára vonatkozó tudnivalókat a kétéle felhasználói információkál tartalmazó fejezetben találhatja.

##### 1. táblázat: A készülék műszaki adatai

Kamera	Kép	Látómező	Sebesség	Energiafogyasztás
Compact	206x156	36°	<9Hz	Apple: 260 milliwatt (.00026 kilowatt)
CompactXR	206x156	20°	<9Hz	Android: 280 milliwatt (.00028 kilowatt)



1. ábra: Portré formátumú 4:3-os kijelző beállítással okostelefonra szerelt „Compact” hőkamera modul



2. ábra: Tájkép formátumú 4:3-os kijelző beállítással okostelefonra szerelt „Compact” hőkamera modul



3. ábra: „Compact” és „Compact XR” hőkamera modul

#### Tudnivalók a „Compact” modulról



## Compact



#### Alakítsa okostelefonját hőképalkotó eszközzé

A hőképalkotó hasznos eszköz az otthonok, kereskedelmi és ipari létesítmények energiavesztésének feltárásához. A hőképalkotó vizsgálatokkal a levegővesztés, a hiányzó vagy sérült szigetelés, a hatástalan HVAC-rendszer és a nem megfelelő konstrukció miatt fellépő energiavesztés tárható fel.

Ezen problémák feltárásához és kiemeléséhez van szükség egy hőképalkotó eszközre, mely képes a meleg és hideg területek beazonosítására. A „Seek Thermal Compact” hőkamera modulall ellátott eszközök lehetővé teszik, hogy a vállalkozók gyorsan és pontosan elvégezzék az épületek és otthonok felmérését padlásokon vagy csuszos helyeken történő mászkálás és légrések, légcsatornák, szigetelési hibák utáni kutatásra szolgáló fallatok készítése nélkül.

**Ezt a használati utasítást a Leitz-Hungaria Kft fordította Önnek!**

A gyors csatlakozás és észlelés érdekében az okostelefon-csatlakozó kialakítása iPhone és Android csúcsmodellekhez egyaránt igazodik. Az eszköz hordozható és bármikor könnyen elcsomagolható. Erőteljes 206x156-os hőérzékelő szenzort, 36°-os széles látómezőt és az okostelefont terhelő alacsony energiát felhasználást foglal magába. A keletkezett hőkép láthatósága és mérete megegyezik az okostelefon vagy a táblagép képjellemzőivel. A „Seek Compact” fejlett infravörös technológiát használ a nappali és éjszakai hőképalkotáshoz, valamint saját vizálló hordokkal együtt kerül forgalomba. Észlelési távolsága néhány centiméterre és akár 304,8 méterre is beállítható.

#### Tudnivalók a „Compact XR” modulról



## CompactXR



#### Okostelefonjához tervezett nagy hatótávolságú hőkamera modul

A „CompactXR” a világ legkisebb hőképalkotó eszköze. A kifejezetten hordozható kialakítású eszköz jól elfér zsebében, könnyedén csatlakoztatható és kényelmesen végezhető vele a megfigyelés. A „CompactXR” a fejlett, katonai felhasználást is lehetővé tevő technológiával készülő 206x156-os hőérzékelőjével biztosít erőteljes hőképet. 20° szélességű látómezője 548,64 méteres távolságig képes a hőérzékelésre -40°C és 330°C közötti érzékelési tartományban.



#### Vadászat és egyéb kültéri tevékenységek

A szabadterei környezet a fény- és időjárási viszonyok hatása alatt áll. Hőkamerával teljes sötétségben végezhető terepi megfigyelés, pontos nyomkövetés párák vagy ködös időben és jóval a szurkület beálta után.

- Pontos terepi megfigyelés
- Vadkövetés
- Szurkület után újabb képességgel lesz gazdagabb
- Sötétben is megőrizhető a biztonság

#### Biztonság és bizonyosság

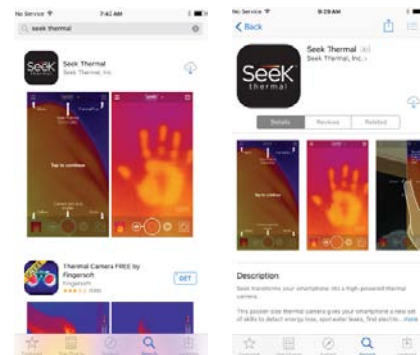
Tartsa szemmel a dolgokat akkor is, a szabad szemmel nem láthatók. A „Seek” hőkamera modulok használatának további különleges jótéteménye, főleg éjszaka és nagy megfigyelési távolság esetén a vizuális kiértékelés lehetősége. Hőképalkotáskor a készülék érzékeli az objektumok eltérő kisugárzott energiáját (vagy hőjét) azaz hőmérsékletkülönbségeit. Emiatt éjszaka sokkal könnyebb felfedezni és észlelni a hőforrásokat, ilyenkor ugyanis a fénylő objektumok akaratlanul is vonzzák a tekintetet.

- Hatósági alkalmazás
- Éjszakai őrzővédő tevékenység
- Keresés és mentés
- Terület megfigyelés és határvédelem
- Kozbiztonság és taktikai támogatás
- Vagyonvédelmi létesítmények, gyárak és raktárak, kormányobjektumok, lakóterületek védelméhez

#### Az iPhone App telepítése



4. ábra: iPhone Main App képernyő

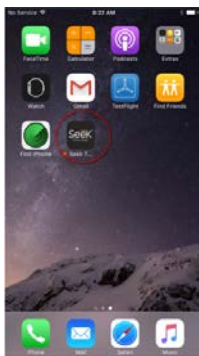


5. ábra: iPhone App Store (Seek Thermal App) képernyő

6. ábra: A Seek Thermal App kijelzése az App Store-ban

Indítsa el az App Store App-ot és keresse meg a „Seek Thermal”-t. Kezdje meg a letöltést, válaszoljon a megjelenő engedélykérő üzenetekre, és az app telepítésre kerül. Az app kétéleképpen indítható el:

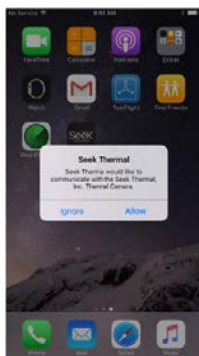
- 1) Az okostelefon kijelzőjén lévő app-ra koppintással, vagy a
- 2) Hőkamera modul csatlakoztatásával.



7. ábra: iPhone kijelzőn látható telepített (Seek Thermal) App



8. ábra: iPhone kezdőképernyőn látható hőkamera modul csatlakoztatását kérő üzenet



9. ábra: A hőkamera csatlakoztatására vonatkozó engedély megadását kérő üzenet

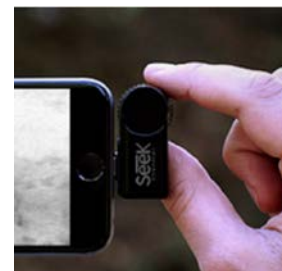
## Képkalkotás

### Fókuszálás a hőkamera moduldal

Ha a „Compact” hőkamera modulon gumírozott gyűrű található a lencse körül, a kép/videó elkészítése előtt végezze el a fókuszálást.



19. ábra: A „Compact” hőkamera modulokon lévő fókuszgyűrűk

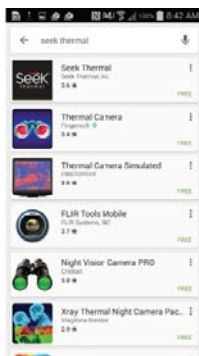


20. ábra: Fénykép/videó készítése előtt fókuszáljon

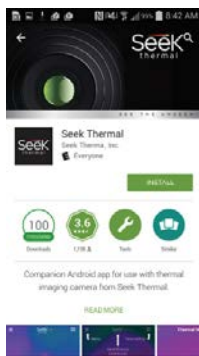
## Az Android App telepítése



10. ábra: Az Android telefon Google Play-t mutató képernyő



11. ábra: A Seek Thermal App kiválasztó képernyő a Google Play-ben



12. ábra: A Seek Thermal App kijelzése a Google Play-ben

Indítsa el okostelefonján a Google Play Appot és keresse meg a „Seek Thermal”-t. Válassza a Seek Thermal app-ot, majd koppintson rá a Seek Thermal app-ra a kiválasztáshoz.

Koppintson az INSTALL gombra. A letöltés végeztével és miután választ adott az Android telepítésének engedélyezését kérő kérdésre, a tennivalók végére ért.



13. ábra: Android kijelzőn látható telepített Seek Thermal App



14. ábra: Android kezdőképernyőn látható hőkamera modul csatlakoztatását kérő üzenet



15. ábra: A hőkamera csatlakoztatására vonatkozó engedély megadását kérő üzenet

Az app telepítése megtörtént és kétféle módon indítható el:

- 1) Az okostelefon kijelzőjén lévő app-ira koppintással, vagy a
- 2) Hőkamera modul csatlakoztatásával.

## A Seek Thermal App(ok) használata

### A hőkamera modul csatlakoztatása

Az Apple iPhone, az iPad és az iPod típusokhoz „Lightning” csatlakoztatót kereszttül kapcsolható a hőkamera adapter. A dugós csatlakoztató csatlakoztatásakor nyomja meg a kamera alsó részét. A csatlakoztatónak a helyére kell pattannia. Az okostelefon kijelzőjével ellentétes irányba (normál) vagy azzal megegyező irányba (önarckép - „szelfi”) lehet csatlakoztatni. Az app így is működik kivéve a Thermal+ opciót, amikor is a hőkamera modul az ellenkező irányba néz.



16. ábra: „Lightning” csatlakozó

A kamera Android talpa csak egyik vagy a másik irányba telepíthető. Az hogy a normál vagy a szelfi irányba telepíthető, az aktuális okostelefon vagy láblámpa gyártójától és modelljétől függ. A kamera szelfi irányba fordításához szükséges adapterek<sup>1</sup> és kábelek az okostelefonok vásárlási helyein szerezhetők be. Ha az app még nem fut, a kamera csatlakoztatáskor előhívja a megfelelő app-ot.



17. ábra: #1-es fordító Android csatlakozó



18. ábra: #2-es fordító Android csatlakozó

<sup>1</sup> Külön vásárolható a <http://www.amazon.com/gp/product/B0141090G0> vagy [http://www.yourcablestore.com/YCS-Basics-USB-20-Micro-B-5-Pin-Male-to-Micro-B-5-Pin-reversed-Female-adapter-All-5-pins-wired\\_p\\_1455.html](http://www.yourcablestore.com/YCS-Basics-USB-20-Micro-B-5-Pin-Male-to-Micro-B-5-Pin-reversed-Female-adapter-All-5-pins-wired_p_1455.html) oldalakon.

## Fénykép készítése

Érintse meg a fényképezőgép ikont. Ekkor a képernyő alsó részének közepén megjelenik egy zárlamellákat formáló ikon. Komponálja meg a kamerával a kívánt képet, és érintse meg a zárlamellákat formázó ikont. Az elkészített videofelvétel indexképe megjelenik a képernyő bal alsó sarkában (Galéria gomb). Ne felejtse, hogy a képek/videofelvételek képaránya meg fog egyezni a készülékük alkalmazott képaránnyal. A képek és videofelvételek lejátszásának módját a „Galéria” című fejezetben találhatja. A képek/videofelvételek letöltésének módját a „Csatlakozás PC/Mac számítógépekhez” című fejezetben tanulmányozhatja.



21. ábra: Fényképezőgép és zárlamellákat formáló ikonok



22. ábra: Galéria gomb



23. ábra: Fénykép és videofelvétel készítését vezérlő gombok közelmépe

## Videofelvétel készítése

Érintse meg a videokamera ikont. Ekkor a képernyő alsó részének közepén megjelenik egy vörös színű korong ikon. Komponálja meg a kamerával a kívánt képet és érintse meg a vörös színű korong ikont. A vörös színű korong ikon vörös színű négyzet alakú ikonná változik, és fölülre megjelenik a videofelvétel időmérője 00:00:02. Ha be kívánja fejezni a rögzítést, érintse meg a vörös színű négyzet alakú ikont. Az elkészített videofelvétel indexképe megjelenik a képernyő bal alsó sarkában (Galéria gomb). Ne felejtse, hogy a képek/videofelvételek képaránya meg fog egyezni a készülékük alkalmazott képaránnyal. A képek és videofelvételek lejátszásának módját a „Galéria” című fejezetben találhatja. A képek/videofelvételek letöltésének módját a „Csatlakozás PC/Mac számítógépekhez” című fejezetben tanulmányozhatja.



24. ábra: Vörös korongot és videokamerát formázó ikonok



25. ábra: Vörös négyzet alakú ikon és a videofelvétel időmérője



26. ábra: Fénykép és videofelvétel készítését vezérlő gombok közelmépe (#2)

## Galéria

A Galéria gomb megérintésekor megjelenik az utóljára készült kép/videó. A felhasználó oldalirányú húzással jelenítheti meg a többi képet/videót. A kép/videó megérintésével előhívható/lejátszható a három alsó ikon: Egyszerű megosztás, Megosztás, Kuka.



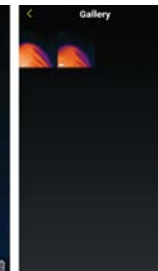
27. ábra: Galéria gomb



28. ábra: Kép a galériából



29. ábra: Videó a galériából



30. ábra: A galéria indexkép nézete


Ezt a használati utasítást a Leitz-Hungaria Kft fordította Önnek!

Az egyszerű megosztás ikon saját megosztási mód kiválasztását teszi lehetővé és csatolja a képeket / videókat.

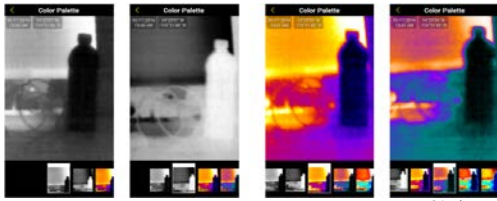
A megosztás ikon e-mail-t hoz létre a [share@thermal.com](mailto:share@thermal.com) „Seek Thermal Community” fiókba.

A kuka ikon lehetővé teszi a kép/videó törlését az Android operációs rendszerben. A képek/videók iPhone operációs rendszer esetén a Photos app-ban törölhetők.

Videofelvétel leállításához érintse meg a leállítás  ikont.

A vissza  szimbólum megérintésekor az app visszatér a képkészítés képernyőre.

### A színpaletta (Color Palette) megváltoztatása

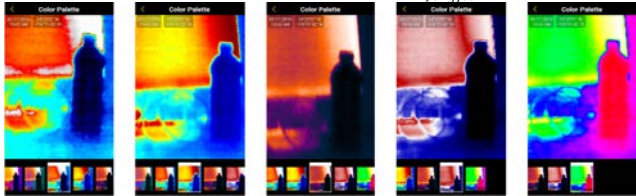


31. ábra: fekete

32. ábra: fehér

33. ábra: „vas”

34. ábra „langyos”





35. ábra: „borostyán”


36. ábra: „indigo”

37. ábra: „bíbor”

38. ábra: „USA zászló”

39. ábra: „zöld”

Csatlakoztatott kamera esetén a színpaletta a beállításokban egy szinttel lejjebb található. A  ikon megérintésével tehető láthatóvá. A színpaletta kiválasztásához egyszerűen meg kell érinteni a kívánt paletta képét a képernyő alsó részén. A kívánt paletta kiválasztása után a vissza  szimbólum megérintésekor az app a kiválasztott paletta színeivel visszatér a képkészítés üzemmód képernyőre.

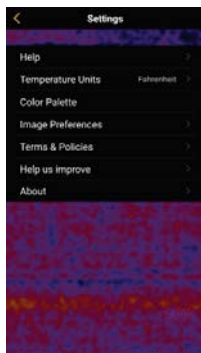
„Thermal Modes”-ban (termikus módok) a színpaletta a képernyő jobb felső sarkában lévő  ikon megérintésével hívható elő.

### Termikus módok (Thermal Modes)

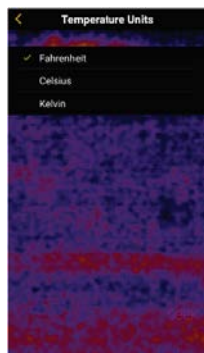
(lásd a „Gyakorlati tudnivalók: Termikus módok” c. fejezetet)

#### Hőmérséklet mértékegységek (Temperature Units)

A felhasználó kiválaszthatja a hőmérséklet kijelzésekhez használt mértékegységet: Fahrenheit, Celsius vagy Kelvin



40. ábra: Beállítások



41. ábra: Hőmérséklet mértékegységek beállítása

#### Képpreferenciák (Image Preferences)

##### Képarány (Aspect Ratio)

A legtöbb okostelefonnak a számítógép monitorokhoz és a televízióhoz hasonló 16:9-es képarányú a kijelzője. Alkalmanként előfordulhat, hogy 4:3-os képarányú képek/videók készítésére van szükség.

16:9

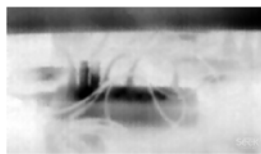


42. ábra: Példa a 16:9-es portré formátumra

4:3



44. ábra: Példa a 4:3-os portré formátumra



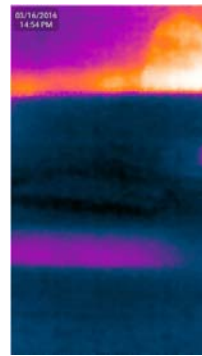
43. ábra: Példa a 16:9-es tájkép formátumra



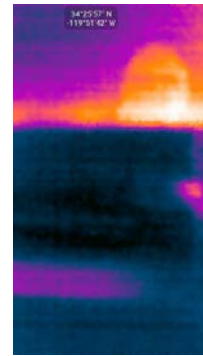
45. ábra: Példa a 4:3-os tájkép formátumra

### Vízjelek (Watermarks)

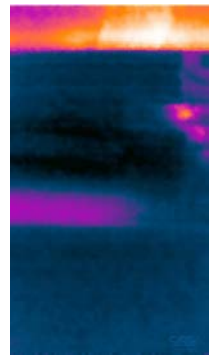
Egymástól függetlenül van lehetőség az alábbi adatok megjelenítésének bekapcsolására/kikapcsolására.



46. ábra: Dátum és idő



47. ábra: Helykoordináták



48. ábra: Seek logó

### Információk (About)

Az „About” képernyőn láthatók az egyes szoftverek verziószámai, a kameratípus, a firmware verzió és a kamera sorozatszám.



49. ábra: Példa Android „About” képernyőre



50. ábra: Példa iPhone „About” képernyőre

### Súgó (Help)


#### Gyakorlati tudnivalók (Tutorials)


##### Alapinformációk

A hőképképző eszközök, amikor a normál láthatóság nem biztosított, az objektumok jobb azonosításához a hőmérsékleti különbségeket teszik láthatóvá. A hő még sötétben sem bújhat el.

A megfigyelt hőkép fényképként/videofelvételként történő rögzítéséhez válassza ki a kívánt kamera módot és érintse meg a képernyő alján (vagy vízszintes készülékartás esetén, a képernyő szélén) lévő a nagy kerek gombot.

Bármely fénykép vagy videofelvétel a médiagalériában tekinthető meg, mely a fényképezőgép ikon melletti gombbal érhető el.


Egyes haladó képbeállításokhoz bekapcsolhatja a „Thermal+” (a jobb felső sarokban lévő  ikon), a szabvány nézet és a hőkamerás nézet között oda-vissza csúsztatással kapcsolhatja. A „Thermal+” képek később is kikereshetők és visszanezeshetők a médiagalériából az elhúzásos módszerrel.


A hőmérséklet ellenőrzéséhez a videokamera ikon melletti  gomb megnyomásával kapcsolhat az egyes termikus módok között.


A színpaletta  gomb megnyomásával megváltoztatható a hőkép színskémája.


#### Termikus módok (Thermal Modes)

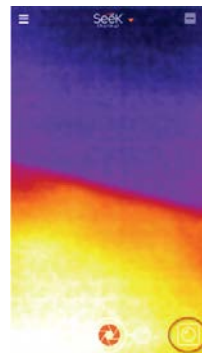
A Seek Thermal app négy termikus módot kínál, melyekkel hőképképzési elképzeléseire igazítható a készülék:

Normál (Normal)  - Normál hőképek készítéséhez és rögzítéséhez (ez az alapbeállítás szerinti mód)

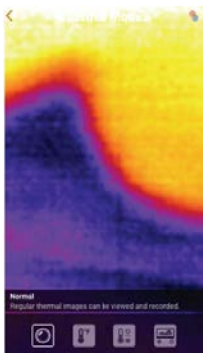
Spot (szpot)  - A középső kisméretű terület körüli átlaghőmérséklet kiírására kerül.

Magas/Alacsony (High/Low)  - Kijelzésre kerülnek a legmagasabb és a legalacsonyabb hőmérsékletű területek együtt a hőmérsékleti értékekkel.

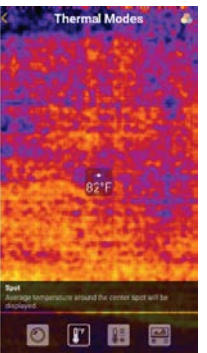
Határérték (Threshold)  - A kiválasztott hőmérséklet és érvényességi tartomány kiemelésre kerül. A kijelzés megérintésével változtatható meg a mód és a hőmérséklet.



51. ábra: Termikus mód kapcsoló



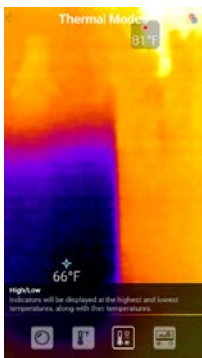
52. ábra: Normál termikus mód



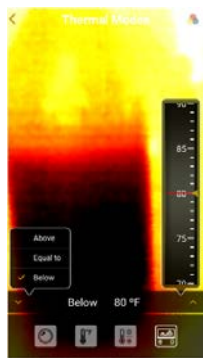
53. ábra: Szpot termikus mód

Folytatás a következő oldalon

Ezt a használati utasítást a Leitz-Hungaria Kft fordította Önnek!



54. ábra: Magas/Alacsony termikus mód

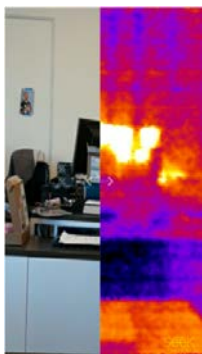


55. ábra: Határérték termikus mód

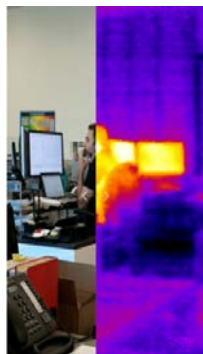
#### Thermal+

A Thermal+ funkcióval lehetőség van oldalirányú húzással normál és hőképes változatban megjeleníteni a képet a kijelzőn. A kijelző bal oldalán látható normál kép a mobilkészítők saját kamerájától származik. A hőkép a kijelző jobb oldalán jelenik meg. Bármely Thermal+ funkcióval készített kép az app médiagalériájából előhívható és elhúzásos móddal megtekinthető.

A hőkép és a normál kép egymás mellé illesztéséhez egyszerűen érintse meg kétszer egymás után a kijelzőt a Thermal+ melléillesztés módba való belépéshez. Ezt követően addig mozgathatja és nagyíthatja a normál képet, amíg az a hőképhez nem illeszkedik. Az elmozgatás és a nagyítás koordinátái a bal alsó sarokban lesznek megjelenítve. Ha elégedett a képpel, egyszerű dupla érintéssel rögzítheti az aktuális beállításokat. Portré és tájkép formátumokhoz különböző beállítások tartoznak.



56. ábra: #1 példa Thermal+ funkcióval összeillesztett képre



57. ábra: #2 példa Thermal+ funkcióval összeillesztett képre

#### Honnan jön a kattogó hang?

A hőkamera modulból hallható kattogó hang normál működés eredménye. Ahogy változik a kamera hőmérséklete, egy elektromechanikus zárszerkezet úgy igazítja a készüléket a környezeti hőmérsékletéhez.



58. ábra: A „Compact” hőkamera modul részegységei

#### Sugóratétek visszaállítása (Reset Help Overlays)

A sugóratétek az app első használatkor jelennek meg. Egyetlen érintéssel eltüntethetők. Visszahelyezésük (tájékozódáshoz) erre szolgáló opcióval lehetséges.



59. ábra: A főképernyőn látható sugóratétek



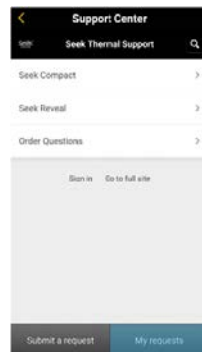
60. ábra: Thermal+ sugóratétek

#### Jelentés küldése (Report an Issue)

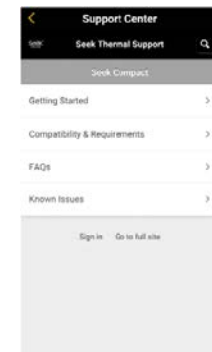
Ezzel az opcióval van lehetőség a tapasztaltakat összefoglaló e-mail küldésére a [support@thermal.com](mailto:support@thermal.com) postafiókba.

#### Keresse fel a „Support Center”-t

Ennek az opciónak a segítségével léphet be az app-ról a Seek Thermal Support Center-be.



61. ábra: A Support Center (támogató központ)

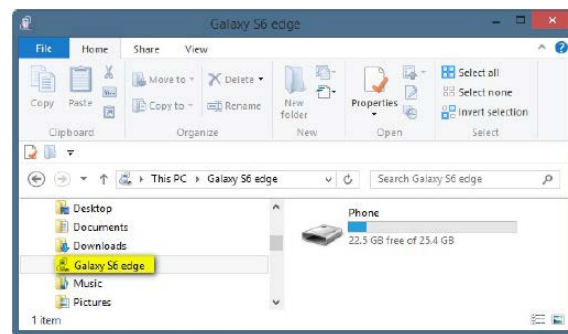


62. ábra: A Support Center: „Compact” hőkameramodul támogatói felülete

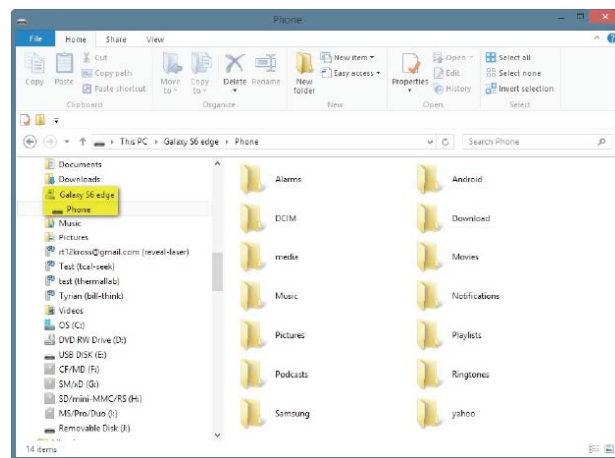
#### Csatlakozás PC/MAC számítógépekhez

##### Az Android PC-hez (Personal Computer) csatlakoztatása

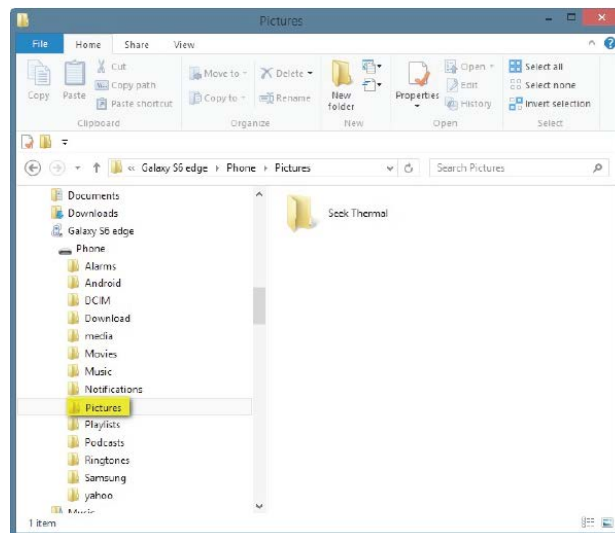
Csatlakoztassa az Android okoskelefont PC-je USB-portjához. Ha nem nyílik meg automatikusan, nyissa meg manuálisan a „File Explorer” (Intéző) a lista megjelenítéséhez. Amint az a 66. ábrán is látható az #4 Android okoskelefont File Explorer nézetben a telefonon lévő hőképek/videók kiválaszthatók, másolhatók, vágathatók vagy áthúzhatók a PC-re.



63. ábra: Android okoskelefont File Explorer nézet

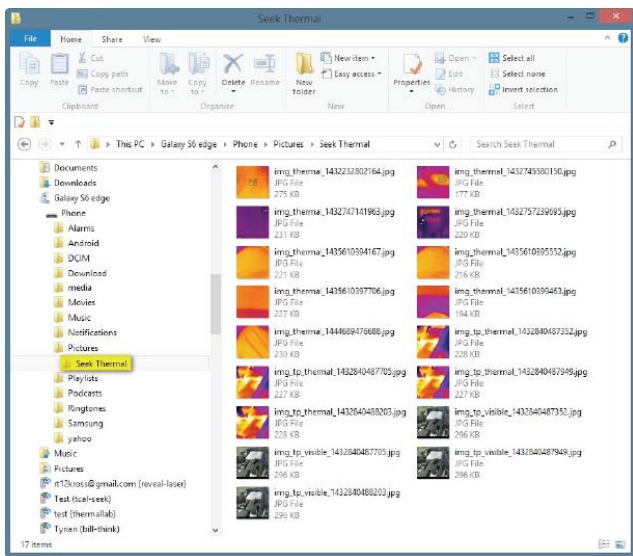


64. ábra: #2 Android okoskelefont File Explorer nézet



65. ábra: #3 Android okoskelefont File Explorer nézet

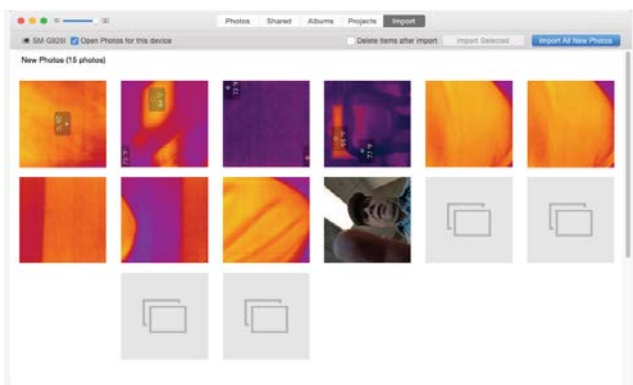
Ezt a használati utasítást a Leitz-Hungaria Kft fordította Önnek!



66. ábra: #4 Android okostelefon File Explorer nézet

#### Az Android Mac-hez (Macintosh) csatlakoztatása

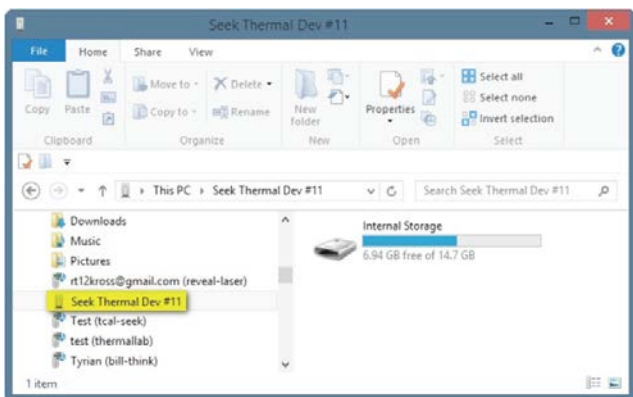
Csatlakoztassa az Android okosfontot Mac-je USB-portjához. Ekkor megjelenik a 67. ábrán látható Samsung Galaxy 6 Edge ablak a Mac-en. A telefonon lévő hőképek kiválaszthatók, másolhatók, vágthatók vagy áthúzhatók a Mac-re.



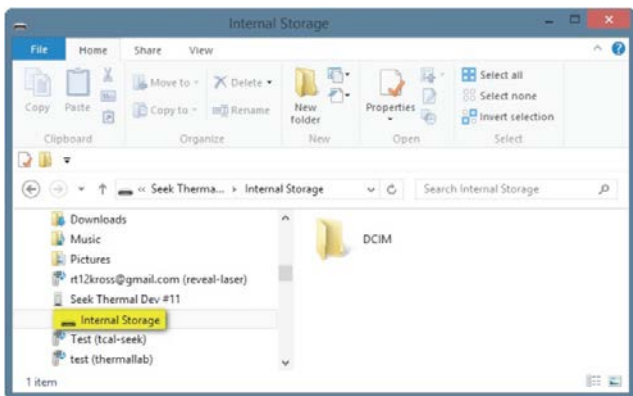
67. ábra: Samsung Galaxy 6 Edge a Mac-en

#### Az iPhone PC-hez (Personal Computer) csatlakoztatása

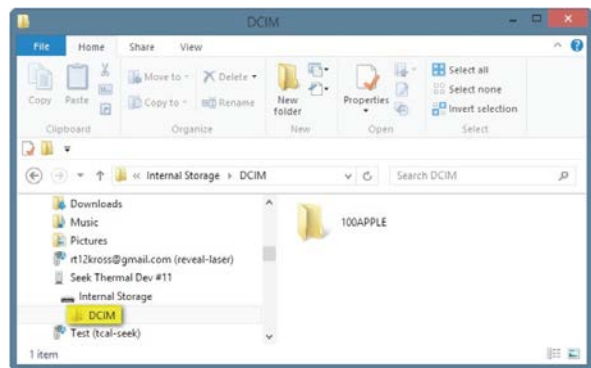
Csatlakoztassa az iPhone/iPad-et PC-je USB-portjához. Ha nem nyílik meg automatikusan, nyissa meg manuálisan a „File Explorer” (Intézőt) a lista megjelenítéséhez. Amint az a 71. ábrán is látható az #4 iPhone / iPad File Explorer nézetben a telefonon lévő hőképek/videók kiválaszthatók, másolhatók, vágthatók vagy áthúzhatók a PC-re.



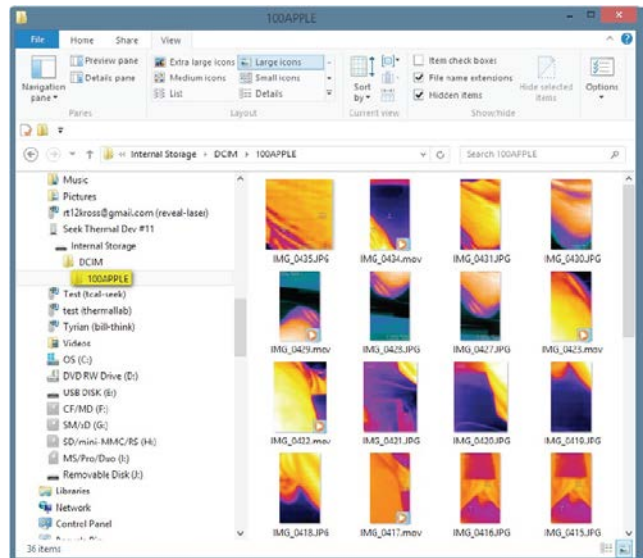
68. ábra: iPhone / iPad File Explorer nézet



69. ábra: #2 iPhone / iPad File Explorer nézet



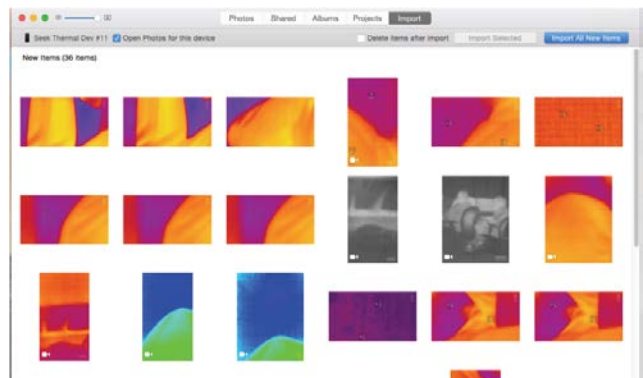
70. ábra: #3 iPhone / iPad File Explorer nézet



71. ábra: #4 iPhone / iPad File Explorer nézet

#### Az iPhone Mac-hez (Macintosh) csatlakoztatása

Csatlakoztassa az iPhone-t / iPad-et Mac-je USB-portjához. Ekkor megjelenik a 72. ábrán látható iPhone 6+ ablak a Mac-en. A telefonon lévő hőképek kiválaszthatók, másolhatók, vágthatók vagy áthúzhatók a Mac-re.



72. ábra: iPhone 6+ a Mac-en

#### Firmware frissítések

A Seek Thermal mobil app (mindkét változat) és a Seek Compact képalátó firmware időről-időre frissítésre kerül. Ha a mobil app a képalátóhoz való firmware frissítést is tartalmaz, a képalátó is automatikusan frissítésre kerül a következő mobil eszközökhöz csatlakozás és app futtatás alkalmával.

Ha valamilyen okból a mobil eszközén egy régebbi Seek Thermal app fut és a képalátó egy frissebb nem kompatibilis firmware-rel működik, az app automatikusan frissíti a képalátót az illeszkedés érdekében. A következő alkalommal, amikor a képalátót az aktuális (friss) Seek Thermal app-pal futó eszközökhöz csatlakoztatja, automatikusan az illeszkedő verzióra frissíti vissza azt.

#### A védőtok

A Seek Thermal hőkamera modul tartalmazó védőtok kinyitása első alkalommal okozhat némi gondot, ha korábban még nem nyitott ki ilyen védőtokot. A zárszerkezet szorosan tart éppen a tok vízállóságának biztosítása érdekében.

Amennyiben nem találja a releszt, kövesse az alábbi lépéseket:

- Helyezze bal tenyerébe a tokot jobb oldalával felfelé úgy, hogy a kis fogantyú Önnel ellenkező irányba álljon (ujjai fedjék le).
- Tegye bal hüvelykujját a tok tetejére és tartsa erősen.
- Jobb kezének két ujjhegyével nyúljon be a tok jobb oldalán lévő fül alá.
- Húzza el a fület a toktól úgy, hogy közben jobb tenyerével ellentartja a tok fedelét.



73. ábra: Vízálló tok



74. ábra: Vízálló tok nyitva



75. ábra: Vízálló tok uresen

Ezt a használati utasítást a Leitz-Hungaria Kft fordította Önnek!

## Regisztráció

CSAK az első használatbavétel alkalmával minden kamera app-j megjelenít egy regisztrációs képernyőt a kamera használatának helyére vonatkozó információ begyűjtése és a garancia biztosítása érdekében. A regisztráció során megadandó adatok között a néven és az e-mail címen kívül szerepel még a hőkamera modul sorozatszámja, a használatban lévő okostelefon típusa és a helyre vonatkozó információ. A regisztrációt követően a képernyő többé nem jelenik meg. A regisztráció a „Skip” (átugrik) megérintésével érvényteleníthető.



76. ábra: Regisztrációs képernyő

## Nyelvfelismerés

Mindkét app jelenleg támogatja az iOS és Android automatikus nyelvfelismerés funkcióját. Amennyiben a felhasználó meg szeretné változtatni az okostelefonján használt nyelvet, a Settings (beállítások) menüben ki kell választania a kívánt nyelvet (nem szükségszerűen a helynek megfelelőt). Minden a kiválasztott nyelvet támogató app átáll a beállítás szerinti nyelv szokászatára. A Seek Thermal app-ok jelenleg a következő nyelveket támogatják: angol, spanyol, német, olasz, holland, portugál, orosz, japán, koreai és egyszerűsített kínai.



77. ábra: Példa angol nyelvű képernyőre



78. ábra: Példa olasz nyelvű képernyőre



77. ábra: Példa koreai nyelvű képernyőre

## Figyelem!

A terméket használata során ne tegye ki semmilyen elkerülhető kémiai, fizikai behatásnak, sokknak, amelyről sejtethető vagy ismert, hogy a károsodását okozhatja. Kerülje el, hogy a terméket karbantartás elmaradása vagy más mulasztás-jelleget hatás vagy kár érje. Úgy a szállítás, tárolás, mint a használat során vigyázzon az eszközre. Óvja a rázkódástól, súrlódástól, ütődéstől, sugárzástól (pl. de nem kizárólag víz-, napsugárzás, elektromos, hő- vagy mágneses hatás). Ne engedje, hogy vegyi anyag vagy más behatás érje, mindig használja tiszta kézzel.

## Tartalom

A készülék bemutatása.....	1
Tudnivalók a „Compact” modulról.....	1
Tudnivalók a „Compact XR” modulról.....	1
Az iPhone App telepítése.....	2
Az Android App telepítése.....	2
A Seek Thermal App(ok) használata.....	2
A hőkamera modul csatlakoztatása.....	2
Képkalkotás.....	2
Fókuszálás a hőkamera modulal.....	2
Fénykép készítése.....	2
Videofelvétel készítése.....	2
Galéria.....	2
A színpaletta (Color Palette) megváltoztatása.....	3
Termikus módok (Thermal Modes).....	3
Hőmérséklet mértékegységek (Temperature Units).....	3
Képpreferenciák (Image Preferences).....	3
Képarány (Aspect Ratio).....	3
Vízjelek (Watermarks).....	3
Információk (About).....	3
Súgó (Help).....	3
Gyakorlati tudnivalók (Tutorials).....	3
Alapinformációk.....	3
Termikus módok (Thermal Modes).....	3
Thermal+.....	4
Honnan jön a kalptogó hang?.....	4
Súgórétegek visszaállítása (Reset Help Overlays).....	4
Jelentés küldése (Report an Issue).....	4
Keresse fel a „Support Center”-t.....	4
Csatlakozás PC/MAC számítógépekhez.....	4
Az Android PC-hez csatlakoztatása.....	4
Az Android Mac-hez csatlakoztatása.....	5
Az iPhone PC-hez csatlakoztatása.....	5
Az iPhone Mac-hez csatlakoztatása.....	5
Firmware frissítések.....	5
A védőtok.....	5
Regisztráció.....	6
Nyelvfelismerés.....	6
Tartalom.....	6



111 Castilian Drive | Santa Barbara, CA 93117 | +1.805.683.3300 | thermal.com  
Utolsó frissítés: 2016. március 23. Verzió: 1.0

*Az előzetes értesítés nélküli változtatás joga fenntartva!*

Ezt a használati utasítást a Leitz-Hungaria Kft fordította Önnek!