



LEICA

LEICA M11



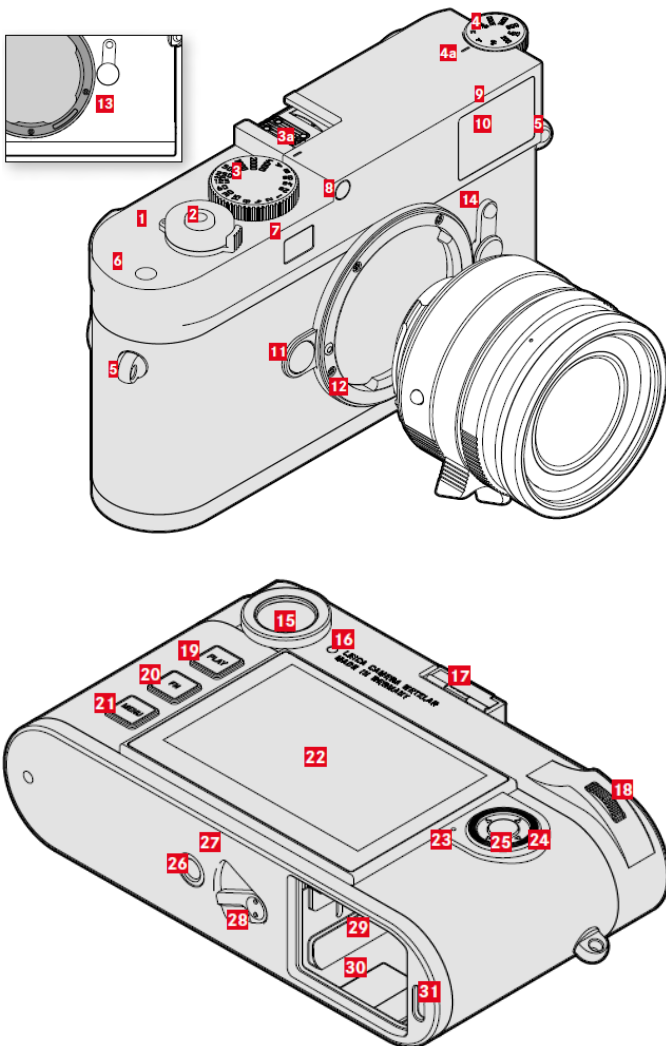
Rövid használati útmutató

ELŐSZÓ

Tisztelt Vásárlónk!

A Leica szeretné köszönetét kifejezni, hogy megvásárolta a Leica M11 fényképezőgépet és egyben gratulálunk döntéséhez.

A KÉSZÜLÉK RÉSZEI ÉS KEZELŐSZERVEI



1 Főkapcsoló

A kamera BE/KI kapcsolása.

2 Exponálógomb

Finom lenyomás első nyomáspontig:

- A megvilágításmérő és az expozícióvezérlő aktiválása.

Teljes lenyomás:

- Zárkioldás.

Készlet módban:

- A kamera újraaktiválása.

3 Zársebesség állító tárcsa végállással

- **A** - a zársebesség automatikus vezérlése (rekesz-előválasztás).

- 1/4000 – 8s zársebesség (közbeeső értékekkel).

- **B** - hosszú expozíció (1/16000s – 60 perc, menüvezérléssel, teljes fokozatokkal vagy Bulb-expozíció).

- **⚡** - Vakuszinkron sebesség (1/180s).

a Viszonyítási jel.

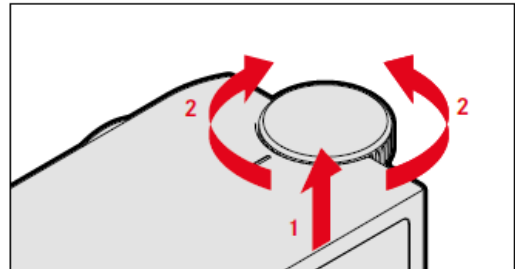
4 ISO-tárcsa

- **A**: Automatikusan ISO-érzékenység állítás.

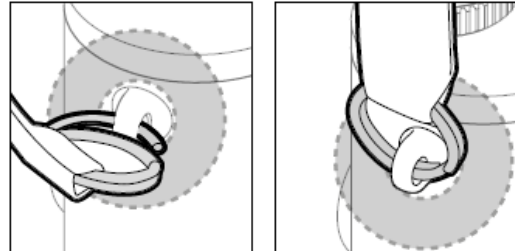
- **64 – 6400**: rögzített ISO-értékek.

- **M**: Beállítás a menüben vagy az állapotképernyőn.

a Viszonyítási jel ISO-állításhoz.



5 Hordpánt fülek



6 Funkciógomb**

- **Lenyomás és felengedés: hozzáférés a társított funkcióhoz.

- **Nyomva tartás: társítás módosítása a legördülő listában.

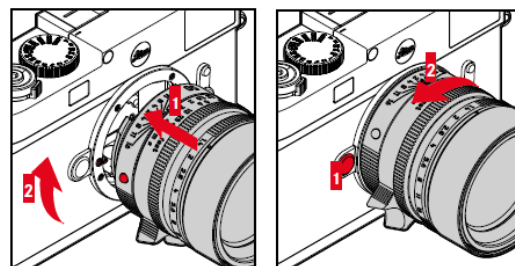
7 Távmérő ablak

8 Fényszenzor

9 Önkioldó állapotjelző LED

10 Keresőablak

11 Objektívkioldó gomb



Ezt a használati utasítást a Leitz-Hungaria Kft fordította Önnek!

12 Bajonett

13 6-bites objektívkódoló
Objektívfelismerő szenzor.

14 Keretválasztó

A fényráma-párok kiválasztásához: 35/135mm, 50/75mm és 28/90mm.

15 A kereső betekintő nyílása (nézőke)

16 A monitor fény szenzorja

17 Tartozékcsatlakozó papucs

18 Beállítótárcsa

Menü módban:

- A menüben való mozgáshoz.
- A kiválasztott menüérték / funkció beállításához.

Felvétel módban:

- Az expozíciókorrekció értékének beállításához.

Lejátszás módban:

- A lejátszott kép nagyításához / kicsinyítéséhez.

Lenyomás:

- Használat funkciógombként**.

19 PLAY (lejátszás) gomb

- A fényképezés és a megtekintés/folyamatos lejátszás üzemmódok közötti átkapcsolásához.
- Teljes képernyős lejátszásra való visszatéréshez.

20 FN (funkció) gomb

21 MENU gomb

- A **FAVORITES** (kedvencek) vagy a **Main Menu** (főmenü) menük előhívásához.
- A **FAVORITES** (kedvencek) vagy a **Main Menu** (főmenü) menüből és az almenüből való kilépéshez.

22 LCD-panel (monitor)

23 Állapotjelző LED

24 Iránygombok (▲ ▼ ◀ ▶)

Menü módban:

- A menüben való mozgáshoz.
- A kiválasztott menüérték / funkció beállításához.

Lejátszás módban:

- A galériában való keresgéléshez.

25 Középső gomb

Menü módban:

- A menübeállítások alkalmazásához.

Felvétel/Lejátszás módban:

- Hozzáférés az információs kijelzésekhez.

26 Állványmenet

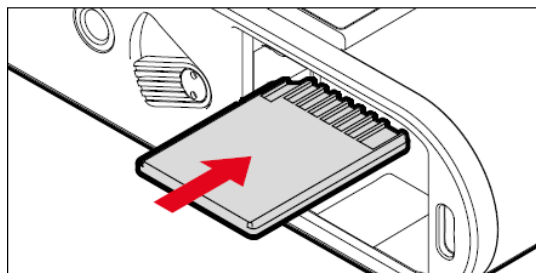
A ¼, DIN 4503 (1/4")

27 LED

28 Akkukioldó

29 A memóriakártya csatlakozóaljzata

- Figyeljen, hogy a fényképezőgép legyen kikapcsolva!
- Vegye ki az akkumulátort.



30 Akkukamra

31 USB-C csatlakozóaljzat

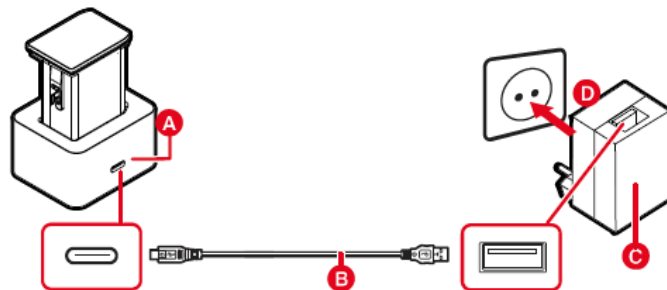
AZ AKKUMULÁTOR TÖLTÉSE

A fényképezőgép energiaellátását lítium-ion akkumulátor biztosítja.

A töltési folyamatról állapotjelző LED ad tájékoztatást.

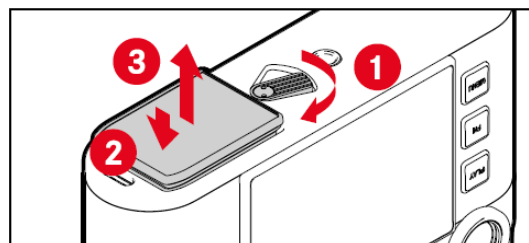
A TÖLTŐ ELŐKÉSZÍTÉSE

- ▶ A megfelelő dugasszal csatlakoztassa a töltőt az elektromos hálózatra.
 - A töltő automatikusan alkalmazkodik az aktuális elektromos hálózat jellemzőihez.



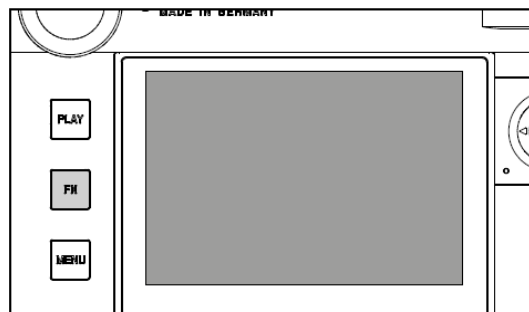
AKKUMULÁTORCSERE

- ▶ Kapcsolja ki a fényképezőgépet (OFF).

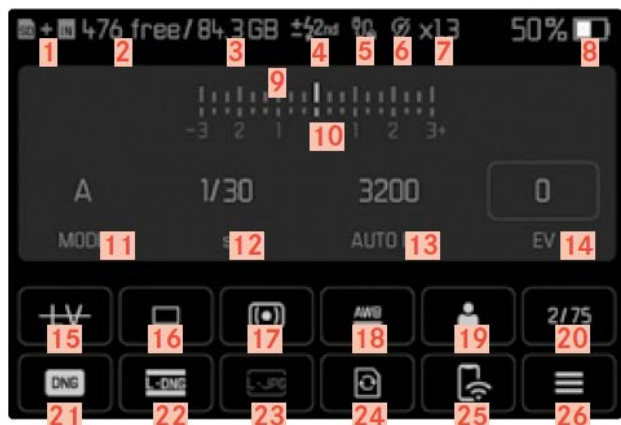


ÉLŐKÉP

- ▶ Nyomja meg az FN gombot.
 - Csak abban az esetben, ha a **Live View** (élőkép) üzemmód hozzá van társítva az FN gombhoz (gyári beállítás).



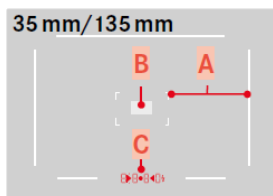
AZ LCD-PANELON LÁTHATÓ KIJELEZÉSEK



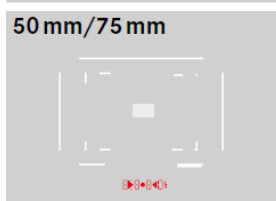
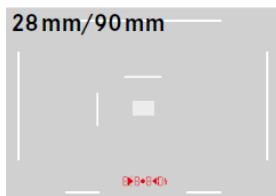
- 1 Tárolási hely
- 2 Még elkészíthető felvételek száma
- 3 Szabad memóriakapacitás
- 4 Vakuszinkron
- 5 Leica app kapcsolat
- 6 GPS-funkció Leica FOTOS appal
- 7 Digitális zoom
- 8 Akkukapacitás
- 9 Fénymérleg
- 10 Expozíciókorrekció skála
- 11 Expozíciós üzemmód
- 12 Zársebesség
- 13 ISO-érzékenység
- 14 Expozíciókorrekció érték
- 15 Élőképmód be/ki
- 16 Kioldási mód (Drive Mode)
- 17 Fénymérési mód
- 18 Fehéregyensúly mód
- 19 Felhasználói profil
- 20 Fényintenzitás / gyújtótávolság vagy objektívtípus
- 21 Fájlformátum
- 22 DNG-felbontás
- 23 JPEG-felbontás
- 24 Memóriakártya formázása
- 25 Leica FOTOS
- 26 Főmenü

A KERESŐBEN LÁTHATÓ KIJELEZÉSEK

A LEICA M11 fényrámás keresője nem csak kiváló minőségű, nagy, ragyogó és világos kereső, hanem egy az objektívhez illeszkedő nagy pontosságú távmérő is. Minden 16 és 135mm-es gyújtótávolság közötti Leica M-objektív, LEICA M11-hez csatlakoztatáskor automatikusan összekapcsolódik a fényképezőgép és az objektív optoelektronikai rendszere.



- A Fényrám
- B A fókuszáláshoz szükséges mérőmező
- C Digitális kijelző

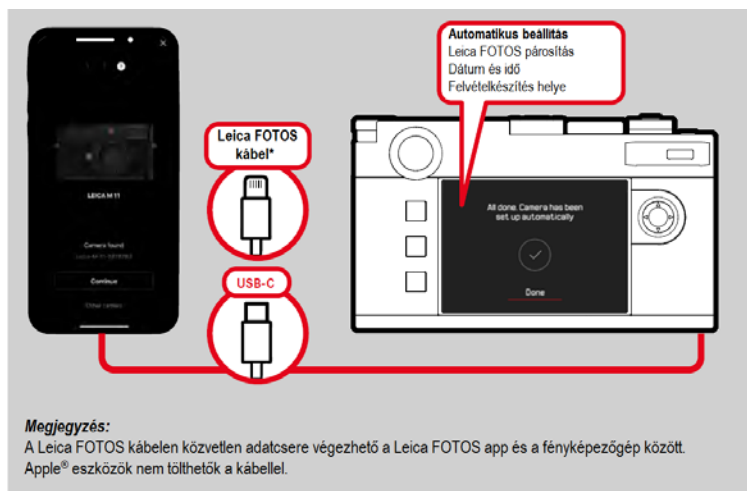


LEICA FOTOS APP

Fedezze fel az új Leica FOTOS appot. A Leica FOTOS app egy sokféle izgalmas opcióval rendelkező digitális eszköz, melynek segítségével a fotós minden eddiginél többet hozhat ki Leica fényképezőgépéből. Minden WLAN-funkcióval ellátott Leica fényképezőgép egyetlen appal összekapcsolható a képek egyszerű és azonnali továbbításához, a felejthetetlen pillanatok megörökítéséhez, rendezéséhez, feljavításához és megosztásához – bárhol és bármikor.

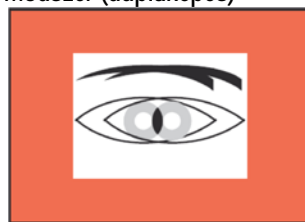


INICIALIZÁLÁS / CSATLAKOZÁS AZ APP SEGÍTSÉGÉVEL

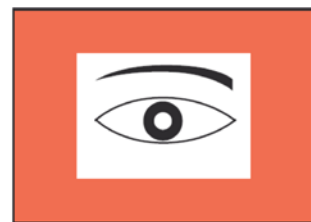


ÉLESÉGÁLLÍTÁS

A szuperpozícionált vagy egymásra illesztett képes fókuszálási módszer (duplaképes)



Kéttős kép = hibás fókusz



Illeszkedő kép = helyes

Törtképes fókuszálási módszer



Megszakadó vonal = hibás

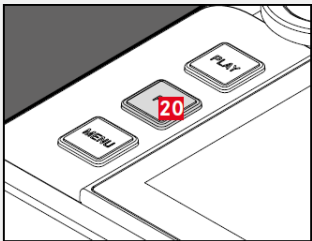
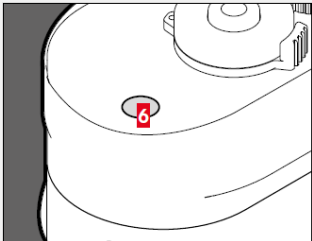
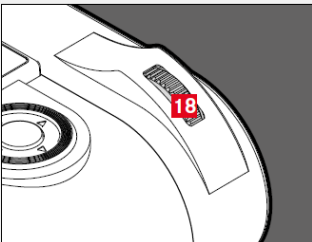


Folyamatos vonal = helyes

Ezt a használati utasítást a Leitz-Hungaria Kft fordította Önnek!

AZ FN GOMBOZ TÁRSÍTHATÓ FUNKCIÓK

- Lenyomás és felengedés: hozzáférés a társított funkcióhoz.
- Nyomva tartás: társítás módosítása a legördülő listában.

FN gomb	Gyári beállítások	Elérhető funkciók
	Live View (Élőkép) Az élőképmód aktiválása / deaktiválása	Lens Detection (objektívérzékelés) Drive Mode (kioldási mód) Self Timer (önkioldó) Interval Shooting (intervallum felvétel) Exposure Bracketing (expozíciólépcsők) Capture Assistants (felvételi kisegítők) Exposure Metering (mevilágításmérés) M-ISO
	Focus Aid (Fókuszsegéd)	Auto ISO Settings (auto ISO-beállítás) Maximum ISO (maximumISO) Shutter Speed (zásebesség) White Balance (fehéregyensúly) Gray card (szürke kártya) File Format (fájlformátum) DNG Resolution (DNG-felbontás) Max. JPG Resolution (Max. JPG-felbontás)
	Exposure Compansation (Expozíciókorrekció)	Digital Zoom (digitális zoom) Film Style (filmstílus) Shutter Style (kioldási stílus) Flash Settings (vakubeállítások) Flash Exp. Compensation (vakuexpozíció korrekció) User Profile (felhasználói profil) EVF LCD (elektronikus kereső) Format SD Card (SD-kártya formázása) Leica FOTOS

Az érintőképernyő használata



MŰSZAKI ADATOK

Kijelző: 2.95 coll színes TFT LCD érintő funkcióval, karcálló Gorilla Glass
Objektív: Leica M, Leica R-adapterrel
Adattárolás: 2GB belső memória, SD kártya 2GB-ig, SDHC 32GB-ig, SDXC 2TB-ig
Akkumulátor: Leica BP-SCL7
Anyaghasználat: magnézium váz, szintetikus bőr, réz
Beépített vaku: nincs
Energiaellátás: BP-SCL Li-Ion akkumulátor (7.4V, 1800 mAh)
Érintőképernyő: Van
Fájlformátumok: DNG, JPEG
Fehéregyensúly: automata, manuális, 8 előre beállított, színhőmérséklet függő
Felbontás: DNG™: 60,3MP: 9525 x 6328 pixel; 36,5MP: 7416 x 4928 pixel; 18,4MP: 5272 x 3498 pixel; JPG: 60,1MP: 9504 x 6320 pixel; 36,2MP: 7392 x 4896 pixel; 18,2MP: 5248 x 3472 pixel
Gyári objektív: nincs
Gyártó: Leica
Gyártó által vállalt garancia: 2 év
ISO értékek: ISO 64 - ISO 50000
Kategória: digitális, távmérés fényképezőgép
Kereső: opcionális Leica Visoflex
Képarány: n.a.
Képfelbontás: DNG: 60,3MP; 36,5MP; 18,4MP; JPEG: 60MP, 36,2MP, 18,2MP
Külső vakupapucs: van
Méretek: 139x38.5x80mm
Működési / tárolási hőmérséklet: 0–40 °C
Objektív csatlakozás: Leica M-bajonett 6 bites kiegészítő szenzorral, Leica R-bajonett adapterrel
Önkioldó: 2 mp, 12 mp
Rekesz előválasztás: van
Szenzor: CMOS 24 x 36 mm
Tartozékok: töltő, akkumulátor, hordszija, vázsapka, vakupapucs fedél
Termékszín: Fekete, ezüst (választható)
Tömeg (g): 530
Tömörítetlen formátum: DNG
Vaku opciók: szinkronizáció: 1/180 s, középre súlyozott TTL-mérés (SF40, SF64, SF26 vakukkal)
Vakuszinkron: választhatóan az első, vagy második redőnyre, vakuszinkron zársebesség: 1/180s
Váz: magnézium váz
Wi-Fi: IEEE 802.11b/g/n standard
Zársebesség előválasztás: van
Zársebesség tartomány: 1/4000s - 60s

Figyelem!

A terméket használata során ne tegye ki semmilyen elkerülhető kémiai, fizikai behatásnak, sokknak, amelyről sejthető vagy ismert, hogy a károsodását okozhatja. Kerülje el, hogy a terméket karbantartás elmaradása vagy más mulasztás-jellegű hatás vagy kár érje. Úgy a szállítás, tárolás, mint a használat során vigyázzon az eszközre. Óvja a rázkódástól, súrlódástól, ütődéstől, sugárzásoktól (pl. de nem kizárólag víz-, napsugárzás, elektromos, hő- vagy mágneses hatás). Ne engedje, hogy vegyi anyag vagy más behatás érje, mindig használja tiszta kézzel.

A gyártó az előzetes értesítés nélküli változtatás jogát fenntartja!

TARTALOM

ELŐSZÓ.....	1
A KÉSZÜLÉK RÉSZEI ÉS KEZELŐSZERVEI.....	1
AZ AKKUMULÁTOR TÖLTÉSE.....	2
A TÖLTŐ ELŐKÉSZÍTÉSE.....	2
AKKUMULÁTORCSERE.....	2
ÉLŐKÉP.....	2
AZ LCD-PANELON LÁTHATÓ KIJELEZÉSEK.....	3
A KERESŐBEN LÁTHATÓ KIJELEZÉSEK.....	3
LEICA FOTOS APP.....	3
INICIALIZÁLÁS / CSATLAKOZÁS AZ APP SEGÍTSÉGÉVEL.....	3
ÉLESSÉGÁLLÍTÁS.....	3
A szuperpozícionált vagy egymásra illesztett képes fókuszálási módszer (duplaképes).....	3
Törtképes fókuszálási módszer.....	3
AZ FN GOMBHOZ TÁRSÍTHATÓ FUNKCIÓK.....	4
MŰSZAKI ADATOK.....	5